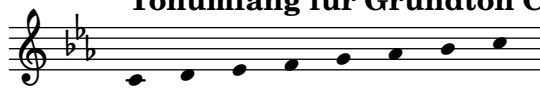


MELODIE 3

Sammlung 2022

Tonumfang für Grundton C



Nils Hilbricht



An diesem Stück ist nichts mittelalterlich. Angelegt wurde das Stück in Melodisch-Moll, die typische Aufwärtsbewegung kommt lediglich in der Melodie nicht vor. Aber für eigene Zwischenteile und Improvisationen könnte das vielleicht ein Hinweis sein.